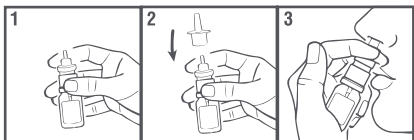


# OTOSAN®

NATURAL CARE

## NASAL SPRAY FORTE

PRŠILO ZA NOS



**2,2-ODSTOTNA HIPERTONIČNA RAZTOPINA, KI VSEBUJE MORSKO VODO IZ BRETANJE, RASTLINSKE IZVLEČKE ALOJE VERE IN ČRNEGA RIBEZA TER ETERIČNA OLJA PLANINSKEGA BORA, MELALEVKE (ČAJEVCA) IN LIMONE.**

**UPORABA.** Pršilo za nos Otosan® Nasal Spray je nosni dekongestiv. Deluje lokalno z osmozo ter pomaga zmanjšati zamašenost nosu in posredno tudi vnetje. Pršilo za nos Otosan® Nasal Spray je hipertonična (2,2-odstotna) raztopina morske vode, obogatena z rastlinskimi izvlečki in eteričnimi olji iz ekološko pridelanih rastlin. Ne vsebuje potisnih plinov.

**INDIKACIJE.** Pršilo za nos Otosan® Nasal Spray se priporoča kot prvo pomožno zdravljenje vnetnih stanj zgornjih dihalnih poti, kot so sinusitis, različne vrste prehladov ter alergijski in sezonski rinitis.

**ODMERJANJE.** 1 do 2 vpiha na nosnico do 4-krat dnevno.

**OPIS.** Hipertonična raztopina ob stiku z zamašeno sluznico povzroči izločanje vode, ki z osmozo pomaga razredčiti nakopičeno gost sluz in tako olajša njeno utekočinjenje. Zmanjšanje viskoznosti sluzi izboljša mukociliarno čiščenje in pomaga pri odstranjevanju virusov, bakterij, cvetnega prahu ter makro in mikro delcev z izločanjem sluzi. Pršilo za nos Otosan® Nasal Spray z odpravljanjem nenormalnega izcedka in nego sluznice z naravnimi snovmi, ki ustvarjajo neugodno okolje za rast bakterij (ali mikrobov), zagotavlja olajšanje in preprečuje ponovitev bolezni.

**PRENAŠANJE IN NEŽELENI UČINKI.** Ker pršilo za nos Otosan® Nasal Spray ne vsebuje vazokonstriktorjev in ker izvlečki ekološko pridelanih rastlin in eteričnih olj delujejo naravno, se običajno dobro prenaša, njegova pogosta uporaba (največ 15 dni) pa ne povzroča tolerance ali tveganja za "rinitis medicamentosa".

V redkih primerih lahko povzroči epistakso. V redkih primerih lahko pri preobčutljivosti na njegove sestavine povzroči lokalno alergijsko reakcijo. Takoj po nanosu lahko v nosnici začutite rahlo mravljinčenje. Če se pojavijo stranski učinki, ki niso opisani v tem dokumentu, se nemudoma obrnite na proizvajalca in se posvetujte s svojim zdravnikom.

**NAVODILA ZA UPORABO.** Pred uporabo pršila izpihajte nos.

Raztopino hitro in energično vpihnite v vsako nosnico, globoko vdihnite, pri tem pa držite glavo pokonci. Nato globoko vdihnite z zaprtimi usti in s prstom rahlo pritisnite na drugo nosnico, da omogočite enakomerno razporeditev raztopine po celotni nosni sluznici. Po uporabi sperite nastavek s toplo vodo in ga osušite s papirnatim

robčkom.

## OPOZORILA IN PREVIDNOSTNI UKREPI.

- Uporabljajte pri sobni temperaturi (20–25 °C).
  - Izdelek hranite v suhem prostoru, stran od neposredne sončne svetlobe.
  - Stekleničke ne izpostavljajte virom toplote.
  - Ne uporabljajte pri otrocih, mlajših od 12 let. Shranjujte zunaj dosega otrok.
  - Izogibajte se stiku izdelka z očmi.
  - Ne uporabljajte v primeru znane preobčutljivosti na katero koli sestavino izdelka. Ne uporabljajte v primeru preobčutljivosti na rake in/ali mehkužce.
  - Ne pogoltnite.
  - Izdelek uporabljajte samo v skladu s temi navodili za uporabo in samo za namene, ki jih je opredelil proizvajalec.
- Steklenička je namenjena izključno osebni uporabi, saj se lahko v nasprotnem primeru z njo prenašajo okužbe.
- Ne uporabljajte na poškodovani sluznici.
  - V primeru kakršnih koli stranskih učinkov prekinite zdravljenje.
  - Če izdelek uporabljate z drugimi zdravili/medicinskimi pripomočki, se predhodno posvetujte z zdravnikom.
  - Porabite v 1 mesecu po odprtju stekleničke.
  - Trenutno ni znanih kontraindikacij sestavin pršila za nos OTOSAN® NASAL SPRAY pri uporabi med nosečnostjo ali dojenjem; v teh primerih se pred uporabo izdelka posvetujte z zdravnikom.

## IZDELEK Z VEČSTRANSKIM DELOVANJEM ZA TEMELJITO ČIŠČENJE NOSNE VOTLINE Z DEKONGESTIVNIM UČINKOM.

### MORSKA VODA (KONCENTRAT) = DELUJE ČISTILNO IN MEHČALNO.

Morska voda v tej formuli izvira iz morja v bližini Bretanje. Njena sestava je podobna naši krvni plazmi in je še posebej bogata z mineralnimi hranili in elementi v sledovih. Hipertonična morska voda očisti nosno votlino ter odplakne prah in cvetni prah, poleg tega pa pospešuje mukociliarno čiščenje ter utekočinja nakopičeno sluz, kar olajša njeno izločanje.

### GLICERINSKI IZVLEČEK ČRNEGA RIBEZA

### SUHI IZVLEČEK ALOJE VERE

### ETERIČNO OLJE PLANINSKEGA BORA = VONJ IN BALZAMIČNO DELOVANJE

### EKOLOŠKO PRIDELANO ETERIČNO OLJE ČAJEVCA

### EKOLOŠKO PRIDELANO ETERIČNO OLJE LIMONE = VONJ

### ODLAGANJE MED ODPADKE

Izdelek je treba odstraniti v skladu z lokalnimi predpisi o odstranjevanju odpadkov. Izdelka ali njegove embalaže ne odvrzite v okolje.



REF

1000013212

1856



 Otosan Srl

Via degli Scavi, 32 - 47122 Forlì - Italy

Tel. +39.0543.795379 – otosan@otosan.com

MD CE

REV.2 16/05/2023